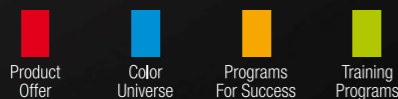


ONYX HD: esagera
le prestazioni!



R-M Vernici per carrozzeria
BASF Italia S.p.A.
Via Marconato, 8
20811 Cesano Maderno MB
Tel. 0362 512 680 – Fax 0362 512 732
InfoR-M-Italia@basf.com
www.rmpaint.com

DAUSSON 12/2014 | 349 789 754 FOS Compagine | RM12-0087-18T



MIXING BASE W
L'impossibile che diventa possibile

La semplicità della perfezione



A brand of
BASF
We create chemistry



Un solo obiettivo: efficienza!

In aggiunta alla gamma di basi opache **ONYX HD**, le tinte **MIXING BASE W** aprono a ulteriori prospettive e orizzonti in termini d'efficienza produttiva ed economica. Otto nuove tinte base perfettamente compatibili con **ONYX HD** e capaci di garantire:

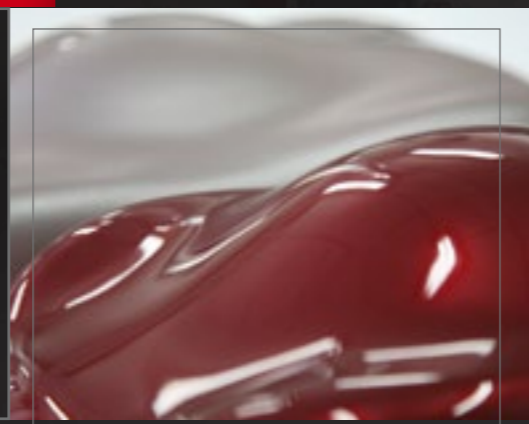
- **Efficienza economica** grazie alla riduzione dei costi di manodopera ed al minor fabbisogno di prodotto
- **Risultato finale d'eccellenza**, come da tradizione R-M
- **Facilità di utilizzo del prodotto**. Le modalità applicative sono le medesime di **ONYX HD**



Esagerate le performance e la vostra competitività

CONCEDETEVI UN REGALO. LE NUOVE **MIXING BASE W** VI PORTERANNO:

- Un risparmio di prodotto variabile dal 15 % al 40 %
- Fino al 50 % di tempo in meno per le operazioni di applicazione della base opaca



Espandere le potenzialità di **ONYX HD**

Mai come oggi la flessibilità è importante per rispondere alle diverse esigenze del mercato. Le tinte **MIXING BASE W** sono pensate per essere un'opzione. Il titolare dell'azienda può, oggi, scegliere quale soluzione si sposa meglio con le sue necessità. Flessibilità senza compromessi qualitativi perchè, qualsiasi sia la soluzione ottimale, le verniciature garantiranno sempre un livello qualitativo d'assoluta eccellenza.



L'asso nella manica di ogni carrozzeria!

Il futuro è nell'innovazione

Da quando **ONYX HD** è giunta sul mercato, lo sviluppo di questa tecnologia non si è mai fermato, tenendo fede all'ottimo progetto di base. Negli anni si sono susseguite modifiche capaci di precorrere i tempi, anticipando le risposte che il mercato avrebbe cercato. Anche questa volta **ONYX HD** guarda avanti, ponendo ancora più attenzione ai trend colorimetrici senza dimenticare efficienza economica e produttiva. Ancora un vantaggio per coloro che hanno scelto di affidarsi a questa tecnologia. Con **MIXING BASE W** si espande ulteriormente la potenzialità di **ONYX HD**, considerata riferimento nel mercato della verniciatura di ripristino.

Vola alto! La perfezione non è da tutti.

L'accoppiamento **ONYX HD** e **MIXING BASE W** rende la fase applicativa delle tinte rosse, blu e verdi ancora più facile. L'accresciuta durezza intermedia, la migliorata resistenza al nastro e la più facile rimozione di corpi estranei nel film saranno caratteristiche apprezzate oltre a:

- Copertura ottimizzata
- Riduzione dei tempi di appassimento
- Facilità di sfumatura
- Colorimetria eccellente



La tecnologia fa la differenza!

Nella tua azienda scegli l'efficienza

